

# Comment nous verser votre taxe d'apprentissage ?

## 1 Je choisis l'Institut Médico Professionnel (IMPro)

**IMPro de Besançon**  
57 rue des justices  
BP 11303  
25005 BESANÇON  
Cedex 3  
N°UAI : 0251004F

**IMPro d'Ornans**  
31 avenue Wilson  
25290 ORNANS  
N°UAI : 0251463E

**IMPro de Baume-les-Dames**  
4 rue Ernest Nicolas  
BP 74089  
25114 BAUME LES DAMES  
Cedex  
N°UAI : 0251470M

**IMPro de Pontarlier**  
31 Roclade Georges  
Pompidou  
25300 PONTARLIER  
N°UAI : 0251925G

**IMPro de Maïche**  
34 rue Saint Michel  
25120 MAICHE  
N°UAI : 0251467J

**IMPro de Morteau**  
8 rue des frères Frainier  
25500 MORTEAU  
N°UAI : 0251465G

**IMPro du Pays de  
Montbéliard**  
15 – 17 rue d'Audincourt  
CS 20045  
25409 AUDINCOURT  
Cedex  
N°UAI : 0251471N

### POUR PLUS D'INFORMATIONS

Adapei du Doubs  
Pôle Enfance & Adolescence  
03 81 52 23 24  
poleenfado@adapeidoudoubs.fr

## 2 J'informe avant le 1<sup>er</sup> mars

mon organisme collecteur de la taxe d'apprentissage (OCTA)  
de l'IMPro que je souhaite soutenir.

*Les IMPro appartiennent à la fraction « hors quota » (ou barème)  
- Structures habilitées à percevoir la taxe d'apprentissage par dérogation.*

En chiffres :



**3 600**  
personnes  
accompagnées



**67**  
établissements  
et services



**2 000**  
professionnels



**41 000**  
heures de bénévolat  
par an

## Accompagner au quotidien, dessiner l'avenir...

L'Adapei du Doubs accompagne 3 600 personnes handicapées mentales, polyhandicapées, autistes...  
Autour d'elles, notre Association fédère les énergies des parents, d'un réseau d'amis et de bénévoles actifs, épaulés par 2 000 professionnels qualifiés.

Nos missions : permettre à la personne handicapée d'apprendre, de travailler, se loger...

En bref, de vivre, grandir et vieillir sereinement.

Adapei du Doubs  
81 rue de Dole  
CS 51913  
25020 Besançon Cedex  
03 81 51 96 20  
www.adapeidoudoubs.fr

## En nous versant votre taxe d'apprentissage,

vous soutenez la formation professionnelle des adolescents en situation de handicap intellectuel

ACCOMPAGNER AU QUOTIDIEN,  
DESSINER L'AVENIR !

**Adapei**  
du Doubs

Création: Jument Conseil & Alice Chireaux - Déclinaison contenus, mise en page: Adapei du Doubs - Photos: © Adapei du Doubs

L'Adapei du Doubs développe la formation professionnelle au sein de ses 7 IMPro.

**A quoi sert-elle ?**

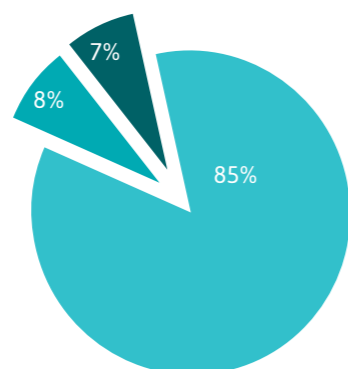
Elle permet chaque année à 250 jeunes de se former à différents métiers afin d'accéder à un emploi en milieu ordinaire ou protégé (ESAT).

**Dans quels domaines ?**

Les formations professionnelles sont organisées autour de la restauration, la propreté, les espaces verts, le bâtiment et l'industrie.

**Où vont-ils travailler ?**

- Entreprises ordinaires
- Entreprises Adaptées - EA
- Établissements et Services d'Aide par Le Travail - ESAT

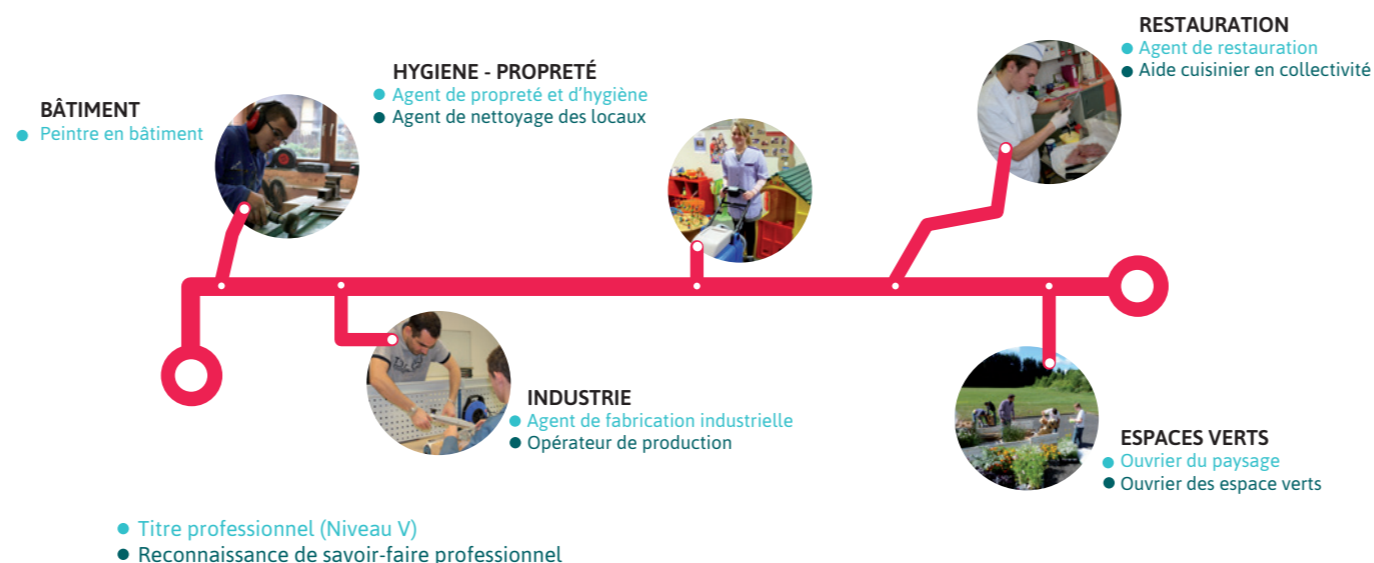


L'Adapei du Doubs répond aux besoins de formation et d'insertion professionnelle.

**En 3 étapes**



**Autour de 9 formations**



Votre versement aide concrètement l'Adapei du Doubs.

**Des projets... des besoins :**

- atelier hygiène - propreté : centrales vapeur, tables professionnelles de repassage
- atelier de pré-formation bâtiment : matériel électroportatif, coupe carrelage
- renouvellement des équipements de protection individuel (EPI)
- atelier peinture : télémètre laser, station nettoyage
- achat de véhicules pour les chantiers pédagogiques (camion benne et minibus)
- équipement des nouveaux ateliers espaces verts et restauration sur Le Pays de Montbéliard

**Merci de votre engagement à leurs côtés**

